

Mejoras de Presto 2020

Una versión a prueba de futuro

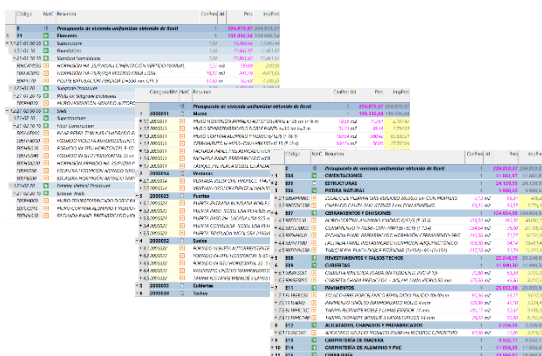
Presto 2020 se ha diseñado para que los usuarios de todos los tamaños aprovechen mejor la enorme cantidad de información del presupuesto, para animar a que planifiquen los profesionales del coste, tanto en entornos tradicionales como en BIM, y para aprovechar las ventajas del BIM también en la etapa de la ejecución.

Las descripciones detalladas de las mejoras figuran en la nota técnica "Mejoras de Presto 2020" y los documentos indicados al final de cada apartado.

Mejoras generales de Presto

Mejoras generales

Reestructurar los capítulos del presupuesto por cualquier campo o parámetro sin plantillas



Presto 64 bits
Agilización de procesos con Presto Server
Exportación e importación selectiva de bases de datos SQL

Mejoras de funcionalidad

Consolidación de líneas de medición menos restrictiva

Coefficiente de ajuste que refunde los valores de factor, dificultad y producción, si existen

Mayor precisión en los campos de producción y producción diaria

No se incluye el guion bajo al desglosar partidas

Al actualizar se mantienen más datos del concepto original, como cabeceras de líneas de medición y otros que no suelen provenir de los cuadros de precios

En la importación y exportación a formato BC3 se incluyen los porcentajes de gastos generales, beneficio industrial, baja de adjudicación e IVA sobre la ejecución

Al reestructurar líneas de medición se pueden mover también los elementos vinculados

Al crear facturas no se crean de nuevo facturas que ya existen como previsionales

En la ventana de mediciones temporales se pueden realizar comprobaciones selectivas sobre grupos de líneas

Mejoras de usabilidad

Las sugerencias personalizadas se pueden guardar en el perfil de usuario y recuperar desde otros usuarios

Interfaz más ligero y eficiente

Soporte del euskera en localización e idioma

Mejor visibilidad y funcionalidad de los filtros aplicados

Soporte del espacio en blanco como separador de miles

Estado de los conceptos visible y elegible en lista desplegable

Nuevos esquemas de resumen en varias ventanas y otros ajustes a las nuevas posibilidades

Complementos e informes

- Complemento que exporta a Excel un presupuesto en varias divisas
- Complemento que genera un presupuesto de venta a partir de un presupuesto de coste aplicando coeficientes indicados por el usuario a nivel de obra, capítulo o partida
- Plantilla con la clasificación KKS Kraftwerk - Kennzeichen - System para plantas de energía
- Plantilla con los grupos y clases de la clasificación ETIM (Modelo Europeo de Información Técnica), muy utilizada en el sector de las instalaciones
- Cuadro de precios de infraestructuras ferroviarias
- El comparativo de modificados incluye hasta seis niveles de capítulos
- Nuevo informe que calcula el porcentaje de huecos de una fachada, por orientaciones

Infraestructura

Soporte de Windows Server 2019

Soporte de Microsoft Office 2019 y de

Microsoft SQL Server 2019 en las opciones de exportación e importación

Presto Facturación y control ya no exige la licencia de Presto Contratación y compras.

Documentos detallados

EDT Estructura de desglose del Trabajo

Mejoras de Cost-It

Flexibilidad y personalización

Asignación de múltiples unidades de obra a los elementos de cada categoría

ID	Categoría	Elementos	Código	Color	Unidad	Medida
11	2001330	Pilares estructurales	176 "E09H5A240"	15000804	m3	Volumen
13	2001330	Pilares estructurales_armado	176 "E04AB040"	16777170	kg	Usuario
12	2001330	Pilares estructurales_encofrado circular	176 "E09HSC030"	10797567	m2	Usuario

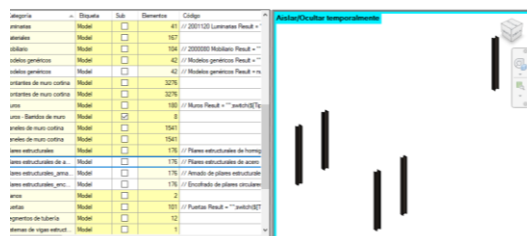
Asignación opcional de unidades de obra diferente para cada categoría, por código específico o por nombre de parámetro

Personalización de asignación de unidades de obra a conjuntos de elementos libremente filtrados mediante expresiones

Cálculo automático del número de elementos

Se pueden mostrar y pasar opcionalmente al presupuesto los elementos de las categorías de todas las clases o etiquetas existentes en Revit, aunque aparentemente no tengan relación con el contenido del presupuesto, como "Internal", "Annotation", "Analytical model" y todas las subcategorías

Se pueden ver en una ventana de la caja de exportación los elementos de cada categoría, afectados si se desea por las expresiones de filtro



Nuevos criterios de medición predefinidos para perímetros de áreas y habitaciones, volúmenes de conexiones estructurales y cubiertas y longitud de puertas y ventanas

Estas posibilidades permiten guardar y recuperar configuraciones de exportación capaces de generar el presupuesto completo, con todas las unidades de obra ya asignadas, para un modelo concreto o un conjunto de modelos que cumplan los mismos estándares, listo para actualizarse del cuadro de precios

Mejoras de funcionalidad

Nueva opción para restaurar la vista del modelo que haya quedado en una situación intermedia después de ser activada desde Presto

Se puede colorear el modelo desde las ventanas del diagrama y del listado de barras

Detección de cambios entre el presupuesto de dos versiones del modelo en la ventana de comparación de mediciones de la versión anterior

Documentos detallados

Personalización de la exportación de Revit

Gestión del cambio con Cost-It 2020

Integración y comparación de mediciones

Mejoras de Plan-It

Para todos los usuarios que planifican

Ventana de líneas de medición en diagrama y listado de barras

Visualización de líneas de medición asignadas a tareas

Sincronización entre actividades en las ventanas de diagrama y listado de barras

Seleccionar y colorear en el modelo elementos de tareas y de líneas de medición de referencia

Se han reorganizado los esquemas para mostrar los campos más relacionados con las nuevas posibilidades de las tareas, la duración, los colores y los espacios

Nuevo esquema que muestra simultáneamente todos los recursos necesarios para ejecutar la obra, día por día

Nuevo campo para escribir una nota informativa en cada enlace entre actividades

Al crear tareas por división se rellenan los campos con el parámetro utilizado y su valor de la misma forma que al desglosar unidades de obra

Se pueden seleccionar los campos de texto de Microsoft Project que se traspasarán a campos de Presto y se informa de las precedencias que no se importarán a Presto por repeticiones de códigos u otras deficiencias de la planificación original

Diagrama de espacio tiempo

Diagrama de espacio-tiempo deducido automáticamente a partir del diagrama de barras



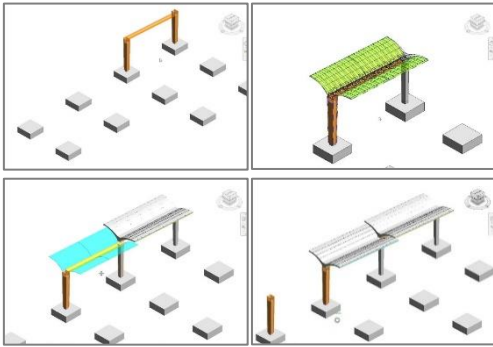
La ventana de espacios se ha reorganizado con las nuevas funcionalidades necesarias para el diagrama de espacio tiempo

Los nuevos espacios se crean con resumen y color de defecto

Para usuarios BIM

Actividades de creación inmediata, de creación gradual y de demolición o desmontaje

Visualización de la evolución diaria en transparencia y color de los elementos afectados por varias actividades solapadas o consecutivas



Estas nuevas posibilidades afectan a todas las opciones de la visualización BIM 4D sobre el modelo Revit, permitiendo, por ejemplo:

- *Incorporar demoliciones a las animaciones*
- *Instalar y retirar medios auxiliares, como encofrados y grúas*
- *Demoler un muro en una actividad, después de la cual desaparece, y construirlo de nuevo en varias capas, hasta acabar opaco y del color final del revestimiento*

Documentos detallados

Insertar en Plan-It una planificación realizada con otro programa

Diagramas de espacio tiempo

Un ejemplo clásico de espacio-tiempo

Mejoras de Build-It

Planificación y realidad

Introducción del avance de la obra mediante la definición de fechas reales de inicio o finalización de las actividades

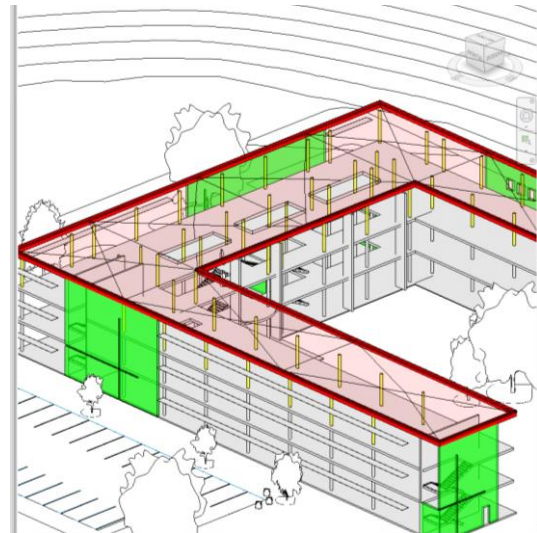
Comparación del estado esperado y la ejecución real mediante nuevos campos calculados de fechas, cantidades, porcentajes e importes

Comparación entre el avance dado por cantidades en la planificación económica y dado por fechas en la planificación por diagrama de barras

Línea de progreso o avance (bocanarices) en porcentaje o días laborables

Para usuarios BIM

Visualización del estado de avance sobre el modelo y detección gráfica de situaciones de retraso, adelanto, en ejecución y terminadas



Documentos detallados

Planificación y realidad