

Ejemplo de comparación de ofertas

El presupuesto adjunto a este documento contiene los precios de oferta de seis ofertantes tal y como se recibe una oferta de precios unitarios por unidades de obra para ejecutar la obra completa.

La mayoría de estas operaciones pueden realizarse en las ventanas de árbol y presupuesto de Presto, esquema "Comparación | OFERTAS".

Código	NatC	Resumen	Pres	ImpPres	SigmaOfer	MedOfer	1: Importe ENT0001	2: Importe ENT0002	3: Importe ENT0003	4: Importe ENT0004	5: Importe ENT0005	6: Importe ENT0006
0		Comparativo de ofertas	3.907.172,11	3.007.172,11	0	2.717.019,62	2.710.977,26	2.733.856,13	2.712.192,24	2.712.512,78	2.723.353,70	2.709.226,63
+ 1	E01	ACTUACIONES PREVIAS	4.979,35	4.979,35	0,18	5.304,31	4.365,62	4.632,13	6.396,12	6.649,94	5.416,42	4.365,62
+ 2	E02	ACONDICIONAMIENTO DEL TERRENO	60.090,65	60.090,65	0,10	62.428,97	55.053,85	52.887,67	68.603,07	70.328,27	63.860,56	63.840,42
+ 3	E03	RED DE SANEAMIENTO	6.497,77	6.497,77	0,07	5.907,27	5.859,87	6.027,47	5.485,38	5.710,67	6.778,19	5.582,02
+ 4	E04	CIMENTACIONES	80.474,65	80.474,65	0,09	80.303,81	72.038,73	69.327,18	89.808,51	81.941,12	83.327,09	85.380,25
- 5	E05	ESTRUCTURAS	563.262,37	563.262,37	0,07	517.147,31	509.840,97	529.604,44	458.784,19	489.757,72	572.523,74	542.372,82
	§ E05HFA020	Forjado de vigueta autorresistente 20x5 cm, 60 cm	53,93	338.557,44	0,08	49,53	307.608,28	322.047,04	270.569,73	295.052,84	344.019,06	326.441,44
	§ E05AG010	Dintel de hueco de chapa galvanizada, 250x4 mm	22,04	8.054,52	0,08	20,03	7.309,00	6.285,74	6.943,55	7.455,18	8.186,08	7.747,54
	§ E05AW040	Angular de 60 mm en remate	23,88	2.579,04	0,09	23,92	2.268,00	2.464,00	3.045,60	2.592,00	2.624,40	2.484,00
	§ E05HFS400	Formación de hueco en forjado con zuncho perimet	60,00	10.882,20	0,10	61,45	9.793,98	10.338,09	12.841,00	12.315,02	11.063,57	10.519,46
	§ E05HLA030	Hormigón armado HA-25/P/20, encofrado en losas	298,25	3.477,60	0,08	269,08	3.129,54	2.867,02	2.821,72	3.113,22	3.535,31	3.338,26
	§ E05HSA010	Hormigón armado HA-25/P/20/I, en pilares, encofra	290,92	59.685,15	0,10	254,63	53.710,89	47.207,32	47.145,77	47.391,96	60.686,33	57.301,19
	§ E05HVA030	Jácenas de cueque con hormigón HA-25/P/20/I, co	391,36	90.083,24	0,07	363,23	81.069,40	88.204,98	72.967,06	81.253,54	91.611,64	86.547,68
	§ E05HVA075	Zunchos planos con hormigón HA-25/P/20/I, con en	463,08	49.943,16	0,08	427,95	44.951,88	50.150,25	42.449,76	40.583,96	50.797,35	47.993,25
+ 6	E07	CERRAMIENTOS Y DIVISIONES	348.799,47	346.799,47	0,06	314.181,83	314.032,09	310.840,68	295.488,72	290.669,66	340.536,85	333.523,00
+ 7	E08	REVESTIMIENTOS Y FALSOS TECHOS	213.039,32	213.039,32	0,06	183.547,76	191.326,27	175.199,23	175.876,37	175.430,94	206.300,99	177.152,77
+ 8	E09	CUBIERTAS	50.123,74	50.123,74	0,07	44.225,37	45.133,00	47.744,00	41.030,00	40.582,40	47.744,00	43.118,80
+ 9	E10	AISLAMIENTO E IMPERMEABILIZACIÓN	113.574,45	113.574,45	0,07	103.702,38	101.759,14	94.962,44	106.588,76	114.728,44	107.454,60	96.720,90

Comparación de ofertas

Las seis ofertas tienen un importe global similar, ya que se han creado así a propósito para buscar otras diferencias. En los casos reales las diferencias son mayores, pero probablemente se descartarán pronto tanto las más altas como las bajas excesivas.

La obra no tiene precios descompuestos, que no son necesarios en este proceso. El precio de presupuesto muchas veces no existe, excepto en obras para la administración, o no se quiere usar como referencia.

- La media "MediaOfer" permite realizar comparaciones entre las ofertas aunque no exista un presupuesto.
- El campo "SigmaOfer", desviación estándar normalizada de las ofertas, permite detectar partidas con riesgo por variabilidad alta en las distintas ofertas.

Los datos de los ofertantes figuran en la ventana "Entidades".

[M]	Código	NatC	Nat	Resumen	Título	Resumen2	Ciudad	Teléfono	Correo
1	ENT0001		Ofertante	Demol Construcciones	Jesús Bueno Guzmán		Fuenlabrada	913273561	ofer1@correo.es
2	ENT0002		Ofertante	Servasa Edificaciones	Enrique Palencia García		Humanes de Madrid	917362481	ofer2@correo.es
3	ENT0003		Ofertante	Cercosa Servicios Integrales	Pedro Palacios Trapote		Mejorada del Campo	918875345	ofer3@correo.es
4	ENT0004		Ofertante	Construcciones Riomar	Jose Luis Sánchez León		Alcalá de Henares	916584586	ofer4@correo.es
5	ENT0005		Ofertante	Desarrollos constructivos	Magdalena Segovia Pérez		Perales de Tajuña	913522626	ofer5@correo.es
6	ENT0006		Ofertante	Edificación y rehabilitación Plaza	Carlos González Mayor		Pinto	917449805	ofer6@correo.es

Datos de los ofertantes

Puede retirar ofertantes de la comparación sin perderlos, tanto en pantalla como en los informes, asignando el estado "Gris" con el menú contextual o con "Retirar columna" sobre la cabecera de la columna en la ventana de árbol.

Para añadirlos de nuevo asigne el color negro, verde o rojo.

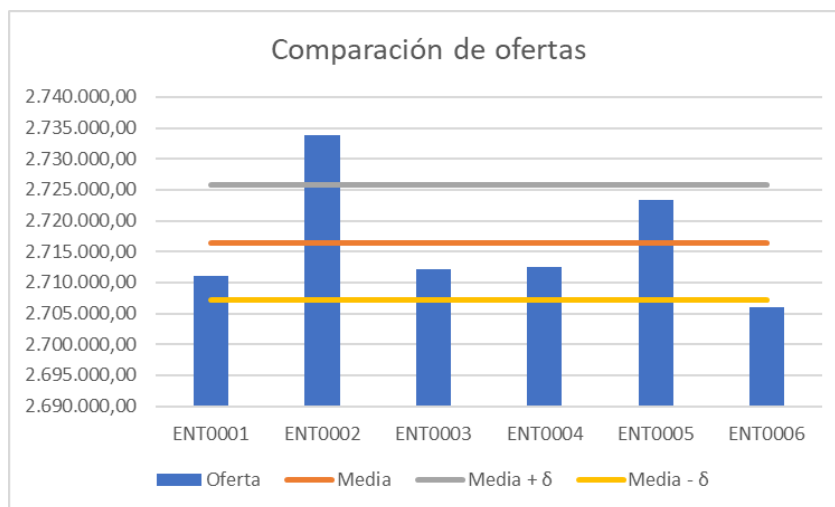
Utilización de los resultados

Los informes de comparación de ofertas están en el grupo "05 Gestión del proyecto".

COMPARACIÓN DE OFERTAS				ENT001	ENT002	ENT003	ENT004	ENT005	ENT006				
Comparativo de ofertas				Demol Construcciones Jesús Bueno Guzmán 913273551 Vencimiento contado	Serense Edificaciones Enrique Palencia Garcia 917362481 Vencimiento contado	Cercosa Servicios Pedro Palacios Trapote 918875345 Vencimiento contado	Construcciones Romar Jose Luis Sánchez León 916584586 Vencimiento contado	Desarrollos constructivos Magdalena Segovia 913522626 Vencimiento contado	Edificación y Carlos González Meyer 917449805 Vencimiento contado				
CÓDIGO	RESUMEN	CANTIDAD UD	MEDIA SIGMA	PRECIO	IMPORTE	PRECIO	IMPORTE	PRECIO	IMPORTE	PRECIO	IMPORTE	PRECIO	IMPORTE
E01 ACTUACIONES PREVIAS													
E01AE010	Entibación simple en zanjas con mader	126.91 m2	12.92 0.09	12.00	1.522.92	12.50	1.586.38	12.00	1.522.92	14.00	1.776.74	15.00	1.903.65
E01AE070	Entibación simple en zapatas o pozos	203.05 m2	10.05 0.24	14.00	2.842.70	15.00	3.045.75	24.00	4.873.20	24.00	4.873.20	17.30	3.512.77
TOTAL E01				5.304.31	0.18	4.365.62	4.632.13	6.396.12	6.649.94	5.416.42	4.365.62		
E02 ACONDICIONAMIENTO DEL TERRENO													
E02CM030	Excavación en terrenos compactos a	1.901.79 m3	2.45 0.17	2.00	3.803.58	2.20	4.183.94	3.00	5.705.37	3.00	5.705.37	2.50	4.754.48
E02CPV020	Refinado de vaciados, en terrenos di-	323.90 m2	5.07 0.09	5.00	1.615.00	5.10	1.647.30	5.00	1.615.00	4.00	1.453.50	6.00	1.938.00
E02CQ500	Excavación en batchas, en terrenos	1.901.16 m3	15.03 0.14	13.60	2.596.45	12.90	2.453.32	19.00	3.613.42	15.00	2.852.70	16.10	3.061.90
E02PM030	Excavación en pozos en terrenos com-	253.82 m3	15.62 0.10	14.00	3.553.48	14.50	3.781.92	17.00	4.314.94	18.00	4.568.76	16.00	4.061.12
E02ERP020	Refinado de zanjas, pozos y bata-	888.36 m2	5.03 0.08	5.00	4.441.80	4.70	4.175.29	5.00	4.441.80	4.60	4.086.46	5.90	5.241.32
E02ESE020	Excavación en zanjas de saneamien-	73.04 m3	56.43 0.06	53.60	3.914.94	55.00	4.017.20	58.00	4.236.32	54.40	3.973.38	63.60	4.645.34
E02TT040	Transporte de tierras al vertedero, d <	2.509.90 m3	15.57 0.14	14.00	35.138.60	13.00	32.628.70	17.80	44.676.22	19.00	47.688.10	16.00	40.158.40
TOTAL E02				60.782.89	0.12	55.053.85	52.887.67	68.603.07	70.328.27	63.860.56	53.963.75		
E03 RED DE SANEAMIENTO													
E03AL4010	Anqueta a pie de bajante registrable	15.00 ud	98.37 0.10	100.70	1.510.50	90.10	1.351.50	88.40	1.326.00	92.00	1.380.00	118.00	1.770.00
E03CEP130	Colector de PVC compacto, teja, 4	81.16 m	22.22 0.06	21.20	1.720.59	23.00	1.865.68	21.00	1.704.36	22.40	1.817.58	24.70	2.044.65
E03CEP140	Colector de PVC compacto, teja, 4	32.46 m	29.27 0.06	28.40	921.86	29.00	941.34	29.00	941.34	27.80	902.39	33.00	1.071.18
E03DMP020	Membrana drenante de polietileno de	322.06 m2	5.35 0.08	5.30	1.706.92	5.80	1.867.95	4.70	1.513.68	5.00	1.610.30	6.00	1.932.36
TOTAL E03				5.961.62	0.07	5.859.87	6.027.47	5.485.38	5.710.67	6.778.19	5.848.14		
E04 CIMENTACIONES													
E04CMB40	Homigón de limpieza HM20/P20I,	34.59 m3	78.67 0.12	69.00	2.386.71	72.00	2.490.48	80.00	3.113.10	93.10	3.220.33	79.00	2.732.61
E04CAG60	Homigón armado HA-25/P40IIa, en	220.88 m3	150.08 0.10	136.00	30.039.68	132.00	29.156.16	209.00	46.103.92	179.00	39.537.52	156.50	34.657.72
E04SAG020	Soles de homigón HA-25 armado	659.35 m2	16.47 0.10	15.00	9.890.25	13.00	8.571.55	16.80	11.077.04	15.30	10.088.06	17.70	11.701.50
E04SE020	Enchachado de piedra caliza 40/80,	659.35 m2	1.27 0.07	7.60	5.011.06	8.00	5.274.80	8.00	5.274.80	9.00	5.934.15	9.00	5.274.80
E04MA010	Homigón armado HA-25/P20I, en	88.57 m3	280.50 0.07	279.00	24.711.03	269.10	23.834.19	273.00	24.179.61	261.50	23.161.06	320.90	28.422.11
TOTAL E04				78.130.69	0.06	72.038.73	69.327.18	89.808.51	81.941.12	83.327.09	72.343.30		

Informe "Comparación de ofertas en horizontal"

Utilizando Excel puede realizar más comparaciones y gráficas.



Media +/- la desviación estándar

Análisis de los ofertantes

Analizar las ofertas suponiendo que en la obra se utiliza el sistema de contratación y abono con medición cerrada (se paga la medición de proyecto).

Buscar la estrategia de oferta de los proveedores, detectando los que han ofertado rápidamente o con una baja igual a todas las partidas, sin estudiar el proyecto.

En Presto puede crear campos de usuario para tablas o informes con los precios unitarios u otros campos de las ofertas de un proveedor mediante la expresión:

altd ("Precios.Pres",N,200)

Siendo N el número de orden en la tabla de entidades, empezando por "0".

El informe "Coste de financiación" muestra el Valor Actual Neto de cada propuesta calculado con la tasa anual introducida en "Propiedades: Varios: Tasa", suponiendo que la obra se ejecuta en orden de capítulos y que cada uno tarda un mes.

Si introduce una tasa del 6 % el importe de cada capítulo se descuenta a un interés del 0,5 % mensual.

COSTE DE FINANCIACIÓN																		
Comparativo de ofertas																		
Tasa: 6 %	Oferta media			ENT0001 Demol Construcciones Jesús Bueno Guzmán			ENT0002 Servasa Edificaciones Enrique Palencia García			ENT0003 Cercosa Servicios Pafino Palacios Trijate			ENT0004 Construcciones Riomas José Luis Sánchez León			ENT0005 Desarrollo Magallanes Sagovia P		
RESUMEN	IMPORTE	ACUM.	VAN	IMPORTE	ACUM.	VAN	IMPORTE	ACUM.	VAN	IMPORTE	ACUM.	VAN	IMPORTE	ACUM.	VAN	IMPORTE	ACU.	
E01 ACTUACIONES PREVIAS	5.492	5.492	5.405	4.365	4.365	4.344	4.632	4.632	4.609	6.396	6.396	6.364	6.650	6.650	6.617	5.416	5.4	
E02 ACONDICIONAMIENTO DEL TERRENO	62.147	67.639	61.533	55.054	59.419	54.507	52.888	57.520	52.365	68.603	74.999	67.922	70.328	76.978	69.630	63.861	69.2	
E03 RED DE SANAMIENTO	5.972	73.611	5.884	5.860	65.279	5.773	6.027	63.547	5.938	5.485	80.485	5.404	5.711	82.969	5.626	6.778	76.0	
E04 CIMENTACIONES	79.289	152.900	77.722	72.039	137.318	70.616	69.927	132.674	67.958	89.809	170.293	88.035	81.941	164.930	80.323	83.327	159.2	
E05 ESTRUCTURAS	512.102	665.002	499.489	509.841	647.159	497.284	529.604	662.479	516.561	458.784	625.077	447.485	489.758	654.368	477.695	572.524	731.1	
E07 CERRAMIENTOS Y DIVISIONES	310.314	975.315	301.195	314.032	961.191	304.774	310.841	973.320	301.676	295.489	924.566	286.777	290.670	945.067	282.100	340.537	1072.4	
E08 REVESTIMIENTOS Y FALSOS	184.827	1.160.142	178.485	191.326	1.152.517	184.762	175.159	1.148.519	169.188	175.876	1.100.442	169.842	175.431	1.120.468	169.412	206.301	1278.7	
E09 CUBIERTAS	44.447	1.204.589	42.708	45.133	1.197.650	43.368	47.744	1.196.263	45.877	41.030	1.141.472	39.425	40.582	1.161.071	38.995	47.744	1.328.4	
E10 PAVIMENTOS	105.099	1.309.688	100.485	101.759	1.299.410	97.292	94.962	1.291.225	90.794	106.589	1.248.061	101.910	114.728	1.275.799	109.602	107.455	1.693.6	
E11 ALICATADOS, CHAPADOS Y	251.187	1.560.874	238.966	258.190	1.557.599	245.628	259.626	1.550.850	246.994	238.195	1.486.256	226.605	238.041	1.513.940	226.460	261.883	1.695.6	
E12 CARPINTERÍA DE MADERA	101.278	1.662.152	95.871	95.909	1.653.509	90.789	100.100	1.650.950	94.756	116.724	1.602.980	110.493	97.372	1.611.212	92.173	96.285	1.792.1	
E14 CARPINTERÍA DE ALUMINIO Y PVC	149.251	1.811.404	140.581	155.259	1.808.768	146.240	158.506	1.809.456	149.296	134.594	1.737.674	128.774	145.668	1.756.879	137.205	152.230	1.944.4	
E15 CERRAJERÍA	39.437	1.971.771	36.777	38.586	1.967.790	35.984	37.186	1.974.135	34.678	41.710	1.902.804	38.897	43.210	1.917.218	40.296	36.456	2.066.0	
E16 VIDRIERÍA Y TRASLÚCIDOS	21.642	1.993.412	20.082	22.389	1.990.179	20.775	21.114	1.995.249	19.592	21.705	1.924.509	20.140	22.158	1.939.376	20.561	20.843	2.117.7	
E17 ELECTRICIDAD Y DOMÓTICA	135.116	2.128.529	124.753	136.975	2.127.154	126.459	139.636	2.134.885	128.926	139.525	2.064.034	128.824	134.971	2.074.347	124.619	124.475	2.242.2	
E18 ILUMINACIÓN	46.392	2.174.921	42.620	42.866	2.170.020	39.381	46.707	2.181.592	42.910	53.155	2.117.189	48.834	51.123	2.125.470	46.967	38.108	2.280.3	
E19 TELECOMUNICACIONES E	29.029	2.203.949	26.536	29.498	2.199.518	26.966	29.160	2.210.752	26.656	31.932	2.149.121	29.190	28.928	2.154.368	26.444	25.626	2.305.5	
E20 FONTANERÍA	59.053	2.263.002	53.714	62.361	2.261.879	56.723	60.904	2.271.656	55.398	59.510	2.209.632	54.130	59.624	2.214.022	54.233	52.865	2.358.8	
E21 APARATOS SANITARIOS	77.971	2.340.973	70.569	79.136	2.341.015	71.623	82.329	2.353.984	74.513	81.407	2.290.039	73.679	81.082	2.295.104	73.384	65.901	2.424.0	
E22 CALEFACCIÓN Y A.C.S.	192.937	2.533.910	173.752	185.356	2.526.370	169.923	193.613	2.547.598	174.361	218.676	2.508.715	199.931	216.581	2.511.085	195.044	150.461	2.575.1	
E23 AIRE ACONDICIONADO Y	18.742	2.552.652	16.794	19.400	2.545.799	17.384	18.397	2.565.994	16.485	19.817	2.528.533	17.758	20.675	2.532.360	18.527	15.422	2.599.0	
E26 ELÉCTRICOS	54.160	2.606.813	48.291	48.392	2.594.161	43.147	49.813	2.615.907	44.414	72.605	2.601.138	64.737	63.252	2.595.612	56.397	36.739	2.627.0	
E28 PROTECCIÓN	10.868	2.617.680	9.642	10.641	2.604.809	9.441	10.900	2.626.707	9.670	13.109	2.614.247	11.630	11.808	2.607.420	10.476	7.880	2.635.1	
E27 PINTURAS Y TRATAMIENTOS	67.617	2.705.298	77.346	62.907	2.697.710	82.016	64.528	2.721.325	83.447	84.215	2.698.462	74.343	91.378	2.698.797	80.656	75.068	2.719.1	
E30 EQUIPAMIENTO	1.906	2.707.204	1.674	2.032	2.699.741	1.785	1.970	2.723.206	1.731	2.077	2.700.540	1.825	2.096	2.700.903	1.841	1.365	2.711.6	
U04 ÁREAS PEATONALES	3.184	2.710.388	2.763	3.165	2.702.906	2.768	2.860	2.726.065	2.836	3.082	2.703.632	2.703	3.202	2.704.965	2.798	3.602	2.715.2	
U10 ILUMINACIÓN URBANIZACIÓN	2.414	2.712.802	2.096	2.311	2.705.217	2.010	2.216	2.728.281	1.927	3.082	2.706.694	2.663	2.985	2.706.190	1.818	2.396	2.717.6	
U13 JARDINERÍA Y TRATAMIENTO DEL	5.777	2.718.579	4.999	5.760	2.710.977	4.984	5.575	2.733.855	4.824	5.498	2.712.162	4.758	6.332	2.712.513	5.480	5.718	2.723.2	
TOTAL		27.18.578.874.120		27.10.977.2.566.627		27.33.856.2.587.530		27.12.192.2.563.843		27.12.192.2.563.843		27.12.192.2.563.843		27.12.192.2.563.843		27.12.192.2.563.843		27.12.192.2.563.843

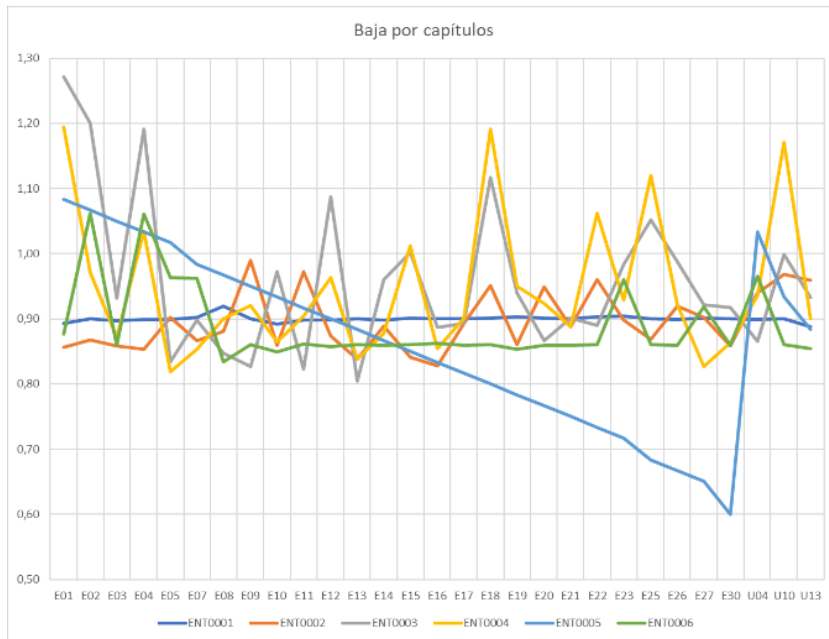
20 de marzo 2021

Min

Valor Actual Neto

Este importe, aunque sea aproximado, permite discriminar ofertas que tienen bajas diferentes en los distintos capítulos, sobre todo si los importes totales son muy parecidos.

Puede buscar gráficamente la estrategia de las ofertas exportando la tabla a Excel y calculando la baja en cada capítulo, como muestra la imagen siguiente.



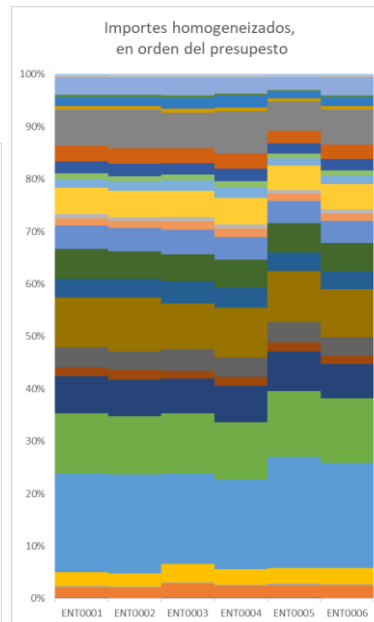
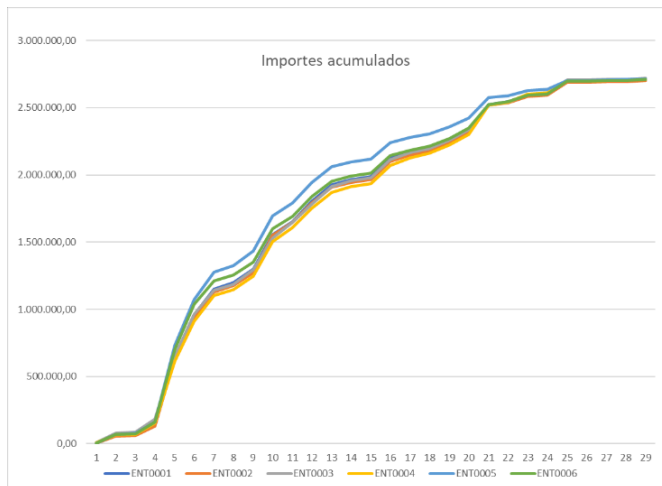
Coefficiente de baja por capítulos

Puede ver las distintas estrategias:

- El ofertante 1 se ha limitado a aplicar una baja igual a todo el proyecto
- El ofertante 5 ha cargado mucho más los capítulos iniciales, en un efecto que se denomina "carga frontal", con lo cual consigue una mayor financiación por el promotor. Además, existe el riesgo de que abandone la obra tan pronto como haya obtenido todo el beneficio posible
- El ofertante 6 oferta más caros justamente los capítulos de movimiento de tierras y estructura que tienen más posibilidad de aumentar, cuando se trata de contratación y abono por medición abierta.

Este efecto se puede analizar con más detalle aplicando técnicas de análisis probabilístico, como puede ver en la publicación "Aplicación del método de Montecarlo a la comparación de ofertas en construcción" y en el webinar "El método de Montecarlo" publicado en nuestro canal de vídeos.

Puede ver también el efecto de la carga frontal mediante una gráfica de importes acumulados.



Importes acumulados, mostrando la carga frontal del ofertante 5

Modificaciones

Utilice este presupuesto base para modificar los precios de las ofertas como desee y vea el efecto en Presto, en los informes y en Excel.

Observe la diferencia:

- Un precio cero "0" indica que ese concepto no tiene coste, seguramente porque se ha incluido en otros.
- Un precio anulado "NA", que se obtiene con la tecla [Supr], indica que no se ha ofertado, es decir, que no está incluido en la propuesta.

Recuerde ejecutar cada vez "Calcular: Precios", o calcular toda la obra.

Selección del adjudicatario

Una vez elegido el ofertante, si lo desea, copie directamente las columnas de precios unitarios sobre el presupuesto o sobre el objetivo de coste

Crear una oferta

Hay muchas formas de enviar y recibir ofertas.

Desde Presto

Dando de alta un proveedor en la ventana "Entidades", con el tipo "Ofertante".

Puede introducir los precios manualmente desde un documento impreso, copiar la columna "Pres" u operar los campos de precios con una expresión adecuada.

Desde fuera de Presto

Copie la obra con el nombre que desee luego como código de entidad, eliminando todos los datos que no desee que se conozcan, como precios de presupuesto y objetivo, ofertas existentes, etc.

Rellene los precios del presupuesto como desee e impórtelo de nuevo con la opción "Archivo: Importar: Ofertas".

Solo se importan los precios unitarios de las partidas como precios unitarios del ofertante. Los precios de las partidas no existentes se importan como "NA" y no se altera ningún otro dato del presupuesto donde se realiza la comparación.

Con Excel

Exporte la ventana de árbol desplegada por partidas a Excel.

	A	B	C	D	E
1	Código	lim	Resumen	CanPres	Ud
2					
3	0		Comparativo de ofertas y		1
4	E01		ACTUACIONES PREVIAS		1
5	E01AE010	m	Entibación simple en zanjas	126,91	m2
6	E01AE070	m	Entibación simple en zapatas	203,05	m2
7	E02		ACONDICIONAMIENTO DEL TERRENO		1
8	E02CM030	m	Excavación en terrenos compactos	1.901,79	m3
9	E02RV020	m	Refinado de vaciados, en	323,00	m2
10	E02QB050	m	Excavación en bataches, en	190,18	m3
11	E02PM030	m	Excavación en pozos en	253,82	m3
12	E02RP020	m	Refinado de zanjas, pozos	888,36	m2
13	E02ES020	m	Excavación en zanjas de	73,04	m3
14	E02TT040	m	Transporte de tierras al	2.509,90	m3
15	E03		RED DE SANEAMIENTO		1
16	E03ALA010	m	Arqueta a pie de	15,00	ud

Presupuesto exportado para recibir ofertas en Excel

Observe que cuando se utiliza Excel no se incluye el texto descriptivo de la unidad de obra ni las mediciones, si existen, así que deberá completar el envío con el presupuesto impreso en PDF o por otro método.

Cuando reciba el resultado relleno, compruebe que el orden de las partidas es el mismo, copie la columna del precio unitario y péguela en la columna correspondiente del proveedor.

Usando el formato de intercambio BC3

Exporte el presupuesto en este formato, cuidando de enviar solo la información deseada.

Importe el presupuesto recibido a una obra nueva de Presto y desde allí impórtela al presupuesto donde realiza la comparación, como ya hemos mencionado. Evitará así introducir cualquier cambio que se haya introducido en la oferta recibida en BC3.