

Documentación técnica de Presto

Las características técnicas detalladas para cada infraestructura informática figuran en el apartado "Guía de instalación", que puede encontrar en www.rib-software.es.

Requisitos del sistema

Presto se puede ejecutar en ordenadores con sistema operativo Windows. Las versiones soportadas por cada versión de Presto figuran en su guía de instalación.



Presto está certificado por Microsoft Platform Ready y se entrega firmado digitalmente y verificado por VeriSign.

Sistemas de autorización

Existen varios sistemas de autorización de la licencia, adaptables a cada tipo de usuario:

Sistema	Características
Internet	<p>El uso se autoriza en cada sesión de trabajo por Internet. Una misma licencia se puede usar desde cualquier equipo, siempre que se haya dejado de usar en el equipo donde se usó anteriormente.</p> <p>El uso de esta licencia depende del acceso a Internet por parte del usuario y de los servidores de licencias de Presto. Estos servidores son redundantes para ofrecer la mayor fiabilidad posible en el servicio.</p>
Placa base	<p>La licencia se vincula a un equipo único y no se puede transferir a otro.</p> <p>La licencia se pierde si el ordenador queda inutilizado o se modifica el sistema operativo de tal forma que se identifica internamente como un equipo distinto.</p>
Dispositivo físico	<p>Está vinculada a un dispositivo físico USB que debe estar conectado al equipo.</p> <p>Si este dispositivo se pierde, se pierde el derecho al uso de Presto. En caso de deterioro, se puede reponer previo envío del anterior y siempre que se disponga de la última versión comercializada de Presto, o el programa esté en garantía.</p>

Para usar por primera vez Presto, cualquiera que sea el sistema de autorización, hace falta realizar un proceso de activación durante el cual es necesario disponer de una conexión a Internet y una dirección válida de correo electrónico.

Acceso remoto a Presto

Un usuario puede utilizar Presto desde cualquier ordenador, aunque no esté instalado ni autorizado en ese equipo, si dispone de una licencia múltiple.

1. A través de Terminal Server. Presto debe estar instalado en el servidor. El usuario debe iniciar la sesión en el servidor y podrá abrir Presto.
2. Accediendo a la dirección IP pública de la red local a la que pertenece el servidor de Presto, teniendo instalado el programa como licencia individual en el equipo cliente.
3. Mediante una VPN, teniendo instalado Presto como licencia individual en el equipo cliente.

Si dispone de una licencia por Internet, puede conectarse desde cualquier lugar del mundo con cualquier ordenador, descargar Presto del Área de clientes y usarlo inmediatamente.

Acceso remoto a obras

Los usuarios pueden abrir obras guardadas en ubicaciones remotas, incluso desde un equipo donde esté instalada una licencia individual.

1. Utilizando Presto Server. Se puede acceder de forma remota a cualquier obra publicada a través de Presto Server.
2. A través de Terminal Server. Una vez iniciada la sesión en el servidor, se puede acceder a cualquier obra situada en una ubicación accesible por el usuario.
3. Mediante una VPN. Se puede acceder a cualquier obra situada en una ubicación accesible a través de la VPN.

Acceso concurrente a obras

Varios usuarios pueden acceder a la misma obra de Presto simultáneamente, en modo de sólo lectura, tanto localmente como a través de Internet.

Para acceder y modificar simultáneamente una misma obra por varios usuarios es necesario instalar Presto Server. Una licencia de Presto Server permite acceder a todas las obras de una misma ubicación; los usuarios que acceden a las obras sólo necesitan la licencia normal de Presto.

Licencias múltiples

La licencia individual permite ejecutar Presto por un único usuario en cada momento. Una licencia múltiple de Presto permite ejecutar el programa por varios usuarios simultáneos. Sólo se contabiliza el número de los usuarios que acceden concurrentemente y de los módulos que utilizan, que no pueden superar el número total de usuarios adquiridos.

La licencia múltiple de Presto se puede instalar tanto en servidores físicos como virtuales con cualquier sistema de autorización. En el caso de servidores virtuales y autorización por dispositivo físico, éste debe estar conectado en un concentrador USB

o en otro equipo, de manera que el gestor de licencias de Presto ("PrestoNetActivation") pueda leerlo.

También está disponible una modalidad de licencia múltiple con activación por Internet a la que se asocian usuarios individuales. Este tipo de licencia permite utilizar el programa sin necesidad de disponer de una infraestructura de red, ya que la gestión del uso de la licencia se realiza en los servidores de licencias de Presto de RIB Spain.

El administrador de la licencia puede gestionar los usuarios asociados a la misma y los módulos disponibles para cada uno de ellos.

Grandes redes

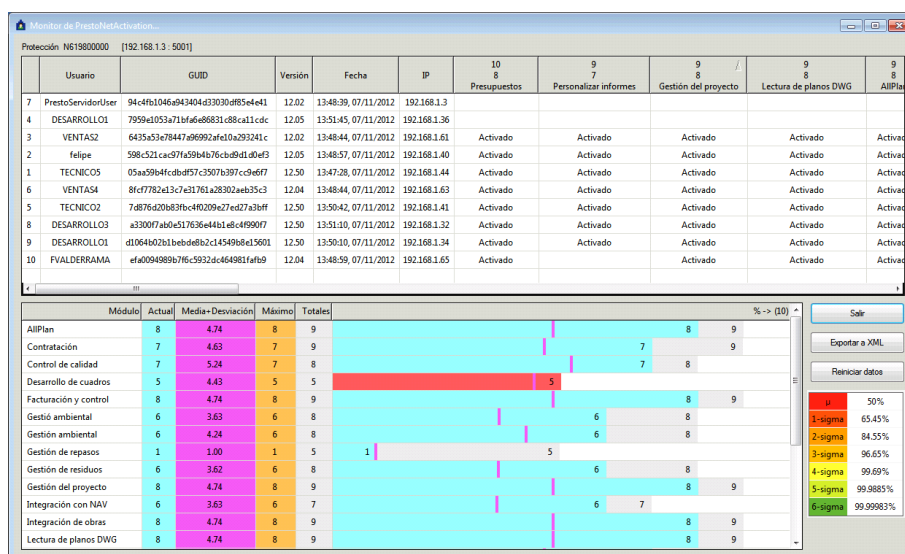
La gestión centralizada de las licencias instaladas en grandes redes y de sus actualizaciones es muy sencilla, ya que el área de clientes de RIB Spain, accesible al administrador del sistema y de forma selectiva a cada uno de los usuarios, mantiene información sobre las licencias adquiridas.

Presto soporta el sistema de instalación desatendida .MSI.

Presto Monitor

Este programa muestra en cada momento los usuarios de la red que están utilizando cada módulo de Presto, indicando el nombre de usuario, su dirección IP y el identificador de la máquina, así como los momentos de conexión y desconexión.

La utilización de Presto Monitor permite importantes ahorros, al informar sobre el número de licencias y módulos estrictamente necesarios.



Usuarios conectados y datos estadísticos sobre el uso de licencias

Los valores históricos y estadísticos permiten detectar el número de licencias óptimo en cada instalación, mostrándose los valores medios más los valores de la desviación estándar que garantizan diferentes niveles de calidad del servicio.

VENDOR	EMAIL	ID	VERSION	VERSION	ITER_NUM	FEATURE	USED_LIC	TOTAL	USERNAME	HOSTNAME
Presto	tecnico@presto.es	N619800000	8,7	12,5	1	Presupuestos	4	10	TECNICOS	192.168.
Presto	tecnico@presto.es	N619800000	8,7	12,5	1	Presupuestos	4	10	felipe	192.168.
Presto	tecnico@presto.es	N619800000	8,7	12,5	1	Presupuestos	4	10	TECNICO2	192.168.
Presto	tecnico@presto.es	N619800000	8,7	12,5	1	Presupuestos	4	10	PrestoServidorUser	192.168.
Presto	tecnico@presto.es	N619800000	8,7	12,5	1	Presupuestos	4	10	TECNICO4	192.168.
Presto	tecnico@presto.es	N619800000	8,7	12,5	1	Personalizar informes	4	9	TECNICOS	192.168.
Presto	tecnico@presto.es	N619800000	8,7	12,5	1	Personalizar informes	4	9	felipe	192.168.
Presto	tecnico@presto.es	N619800000	8,7	12,5	1	Personalizar informes	4	9	TECNICO2	192.168.
Presto	tecnico@presto.es	N619800000	8,7	12,5	1	Personalizar informes	4	9	PrestoServidorUser	192.168.
Presto	tecnico@presto.es	N619800000	8,7	12,5	1	Personalizar informes	4	9	TECNICO4	192.168.
Presto	tecnico@presto.es	N619800000	8,7	12,5	1	Gestion del proyecto	4	9	TECNICOS	192.168.
Presto	tecnico@presto.es	N619800000	8,7	12,5	1	Gestion del proyecto	4	9	felipe	192.168.
Presto	tecnico@presto.es	N619800000	8,7	12,5	1	Gestion del proyecto	4	9	TECNICO2	192.168.
Presto	tecnico@presto.es	N619800000	8,7	12,5	1	Gestion del proyecto	4	9	PrestoServidorUser	192.168.
Presto	tecnico@presto.es	N619800000	8,7	12,5	1	Gestion del proyecto	4	9	TECNICO4	192.168.
Presto	tecnico@presto.es	N619800000	8,7	12,5	1	Lectura de planos DWG	4	9	TECNICOS	192.168.
Presto	tecnico@presto.es	N619800000	8,7	12,5	1	Lectura de planos DWG	4	9	felipe	192.168.
Presto	tecnico@presto.es	N619800000	8,7	12,5	1	Lectura de planos DWG	4	9	TECNICO2	192.168.
Presto	tecnico@presto.es	N619800000	8,7	12,5	1	Lectura de planos DWG	4	9	PrestoServidorUser	192.168.
Presto	tecnico@presto.es	N619800000	8,7	12,5	1	Lectura de planos DWG	4	9	TECNICO4	192.168.
Presto	tecnico@presto.es	N619800000	8,7	12,5	1	AllPlan	4	9	TECNICOS	192.168.
Presto	tecnico@presto.es	N619800000	8,7	12,5	1	AllPlan	4	9	felipe	192.168.
Presto	tecnico@presto.es	N619800000	8,7	12,5	1	AllPlan	4	9	TECNICO2	192.168.
Presto	tecnico@presto.es	N619800000	8,7	12,5	1	AllPlan	4	9	PrestoServidorUser	192.168.
Presto	tecnico@presto.es	N619800000	8,7	12,5	1	AllPlan	4	9	TECNICO4	192.168.

Exportación en formato XML a Excel

Los valores pueden exportarse en formato XML a Excel, Access y otros programas, desde donde se pueden generar análisis, estadísticas, auditorías y gráficos.

Seguridad de acceso

Es posible restringir el acceso a las funciones de Presto para determinados usuarios, impidiendo que alteren su entorno de trabajo, por motivos de seguridad o para simplificar su uso, configurando entornos de trabajo más adecuados a cada tipo de usuario.

Se pueden eliminar opciones de los menús y limitar los esquemas visibles en cada ventana, evitando la consulta o la modificación de determinados tipos de información. También es posible personalizar la lista de asistentes, de complementos y de informes que tienen a su disposición.

Otras restricciones de seguridad permiten:

- Proteger un informe para que se pueda usar sin alterar su diseño

- Proteger un presupuesto con una contraseña, o incluso restringir su apertura a un único licenciatarario de Presto

La firma digital de presupuestos y la encriptación de asistentes son otras formas de limitar el uso y de proteger la información.